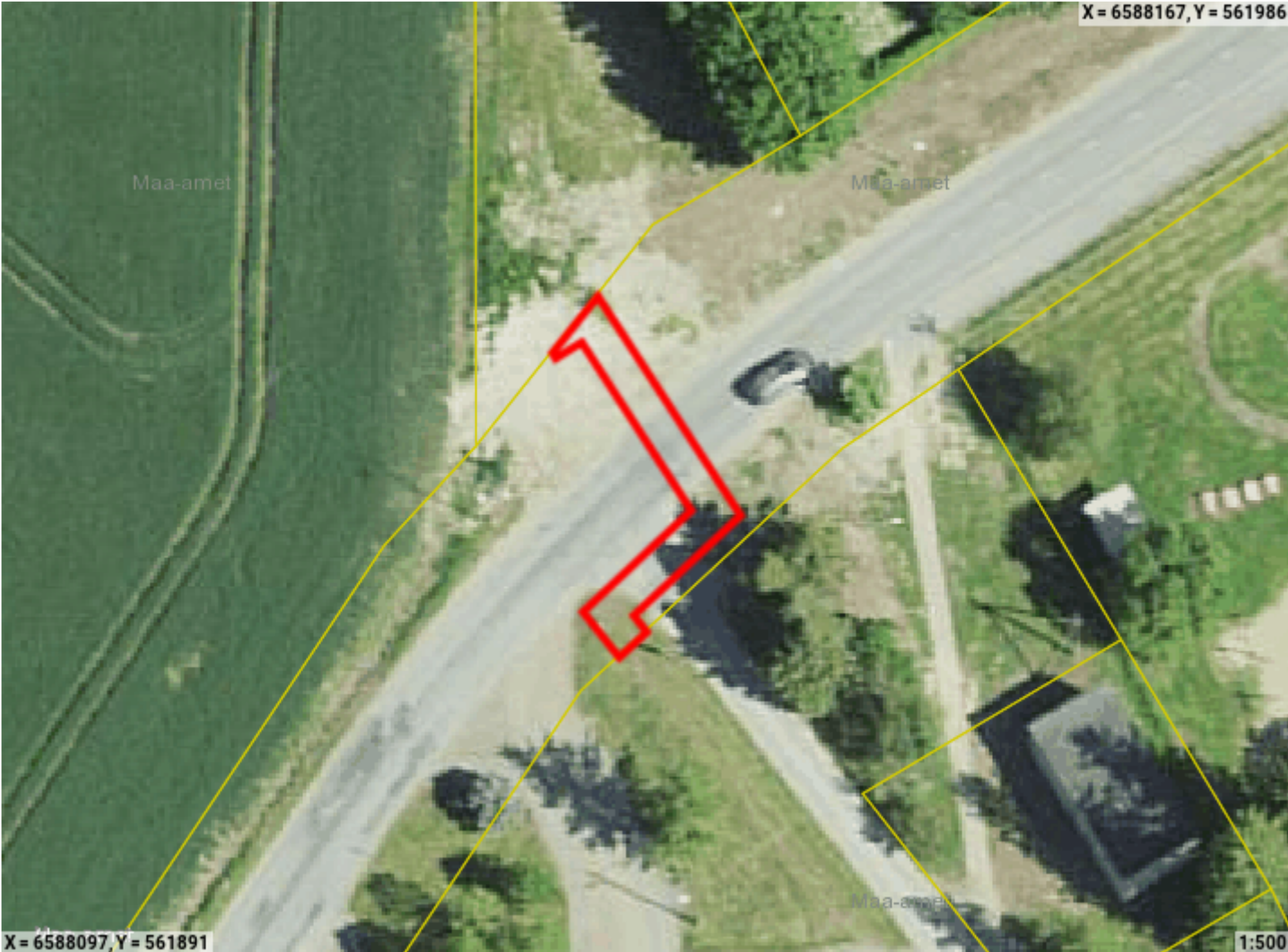


Piiranguala ID 47227 väljavõte

Piirangu liik	Isiklik kasutusõigus
Nimetus	Aruküla tee kaugküttetorustiku IKÕ
Piiranguala kirjeldus	-
Ruumikuju loomise kuupäev	2. aprill 2024
Õigusliku kehtivuse kuupäev	
Pindala	90m²
Asukoht	Maa-alune
Moodustusviis	Digitud
Täpsusklass	4
Seisund	Mustand



 Ruumikuju piir

Asub katastriüksustel:

Harju maakond, Jõelähtme vald, Vandjala küla, 11307 Kostivere tee (24504:008:0117)

Piiranguala õigustatud kasutajad ehk valitsejad

Valitsejad puuduvad

Ruumianalüüs üksusele 24504:008:0117

Katastri andmed

Täisaadress	Harju maakond, Jõelähtme vald, Vandjala küla, 11307 Kostivere tee
Kinnistu number	12557050
Kogupindala	28 205m²
Katastriüksuse maksustamishind	8462€
Omandivorm	Riigiomand
Sihtotstarve 1	Transpordimaa 100%

Kattuvuse pindala

Ligikaudne suurus	90m²
-------------------	------

Osa kattumine kitsendustega

Vööndi liik	Kattuvuse pindala
Gaasipaigaldise kaitsevöönd	6m²
Planeeringu ala	90m²
Tee avalik kasutus	90m²
Surveseadme kaitsevöönd	80m²
Avalikult kasutatava tee kaitsevöönd	90m²
Sideehitise kaitsevöönd	26m²

Osa kõlvikuline koosseis

Kõlviku nimetus	Kattuvuse pindala
Looduslik rohumaa	22m²
Muu maa	68m²

Piirangu ala väärtuse info

